

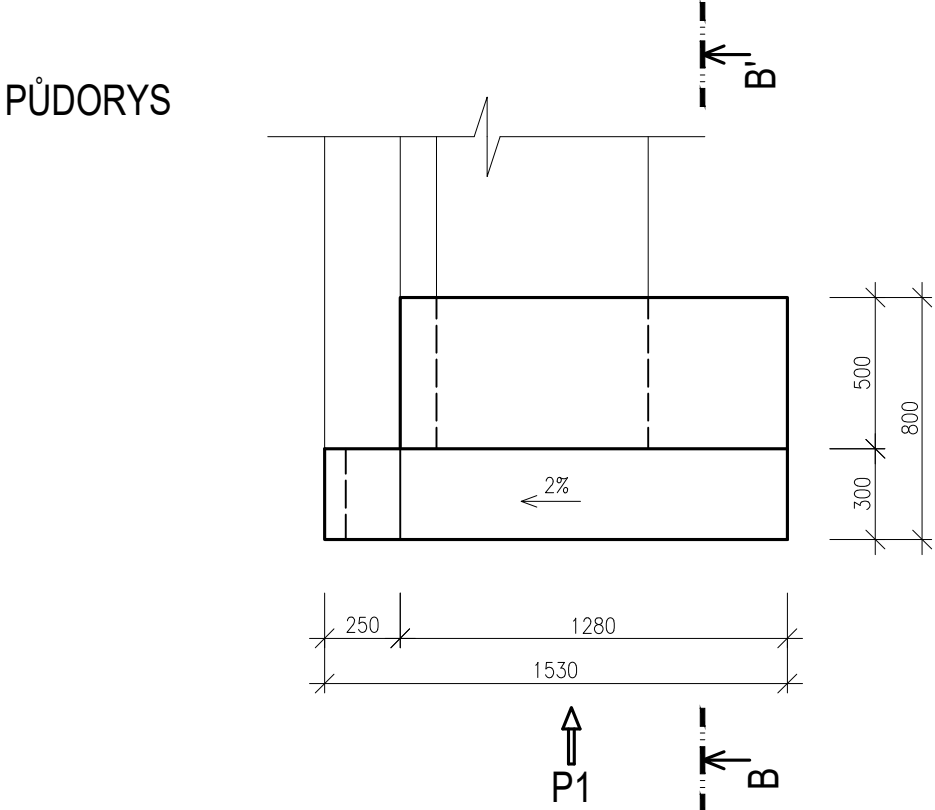
Modernizace trati Brno-Přerov, 5. stavba Kojetín - Přerov

SO 27-16-02 Žst. Chropyně, nástupiště

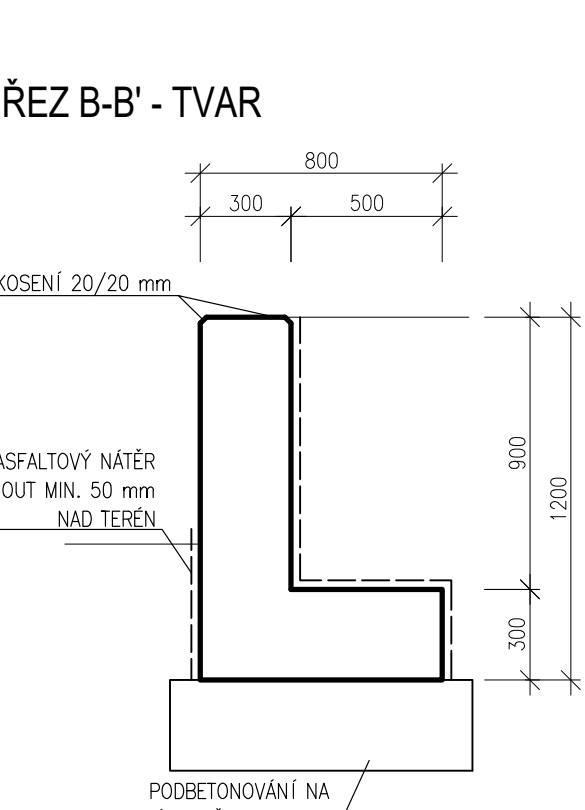
Ukončení nástupiště monolitickou zídou - výkres tvaru a výztuže

M 1:25

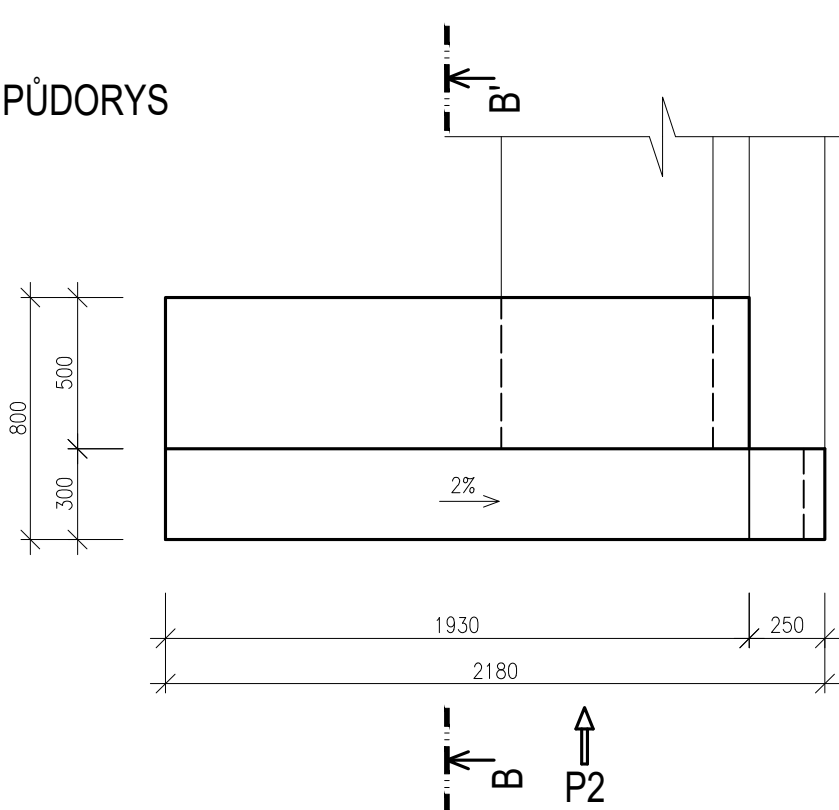
PŮDORYS



ŘEZ B-B' - TVAR



PŮDORYS



VÝKAZ VÝZTUŽE NA 1 bm ZDI

Pol	Profil	Delka [mm]	ks	B500B
1	B500B	10	1950	7
2	B500B	10	1800	14
3	B500B	10	BM	-
CELKOVÁ DELKA [m]				60.9
HMOTNOST [kg]				37.5
CELKOVÁ HMOTNOST [kg]				37.5

BETON C30/37-XD3, XF4, XC4-Cl 0,4-Dmax 22

TŘÍDA PROVÁDĚNÍ 3  
NÁRŮST PEVNOSTI BETONU POMALÝ  
NAVRŽENO DLE ČSN EN 1992-1-1; ČSN EN 206; ČSN EN 13670  
KRYTÍ NOMINÁLNÍ 50 mm  
KRYTÍ MINIMÁLNÍ 40 mm

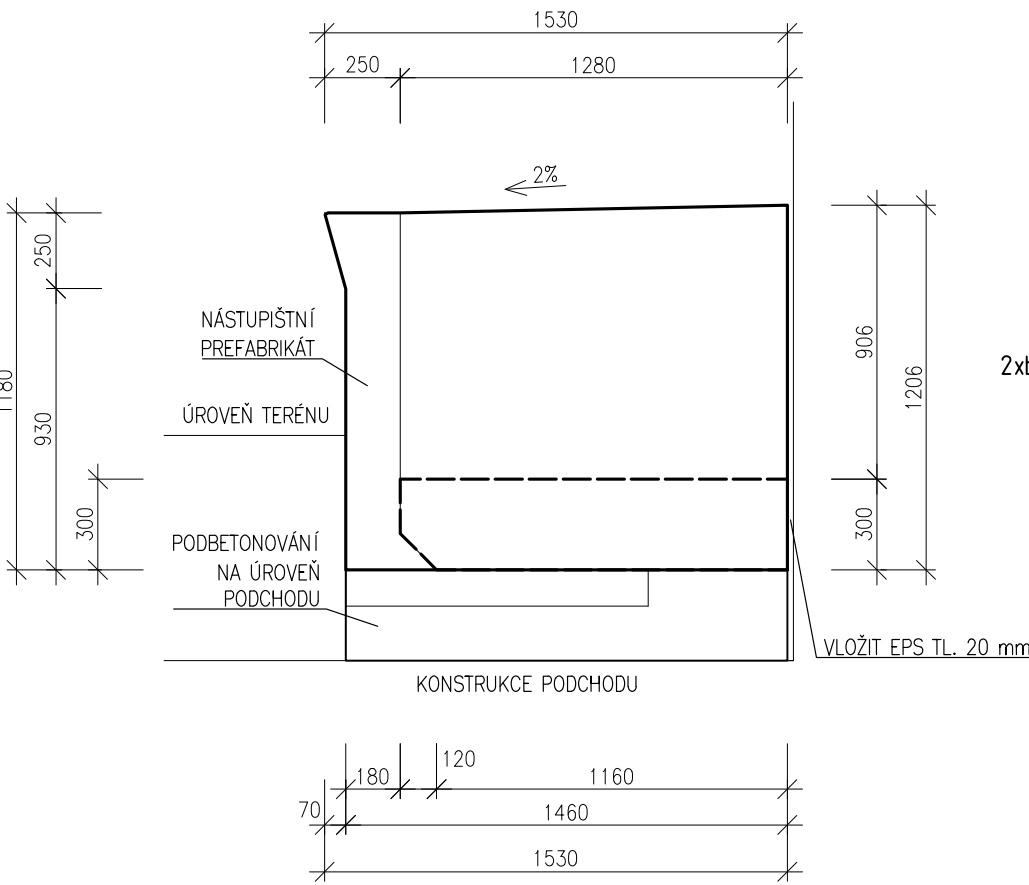
OCEĽ B500B

UVÁDĚNÉ DÉLKY JSOU VZTAŽENY K VNĚJŠÍMU LÍCI PRUTU.  
POLOMĚRY OBLOUKU JSOU POLOMĚRY OHÝBACÍCH TRNU,  
NEZNAČENÉ POLOMĚRY JSOU 1/2  $\phi$ m,min (TAB. 8.1).  
NEZNAČENÉ ÚHLY JSOU 45°, 90° resp 180°.  
ROVNÉ VLOŽKY JSOU VE VÝKAZU OZNAČENÉ '\*'.  
CELKOVÉ DÉLKY VLOŽEK JSOU STRÍŽNÉ DÉLKY.

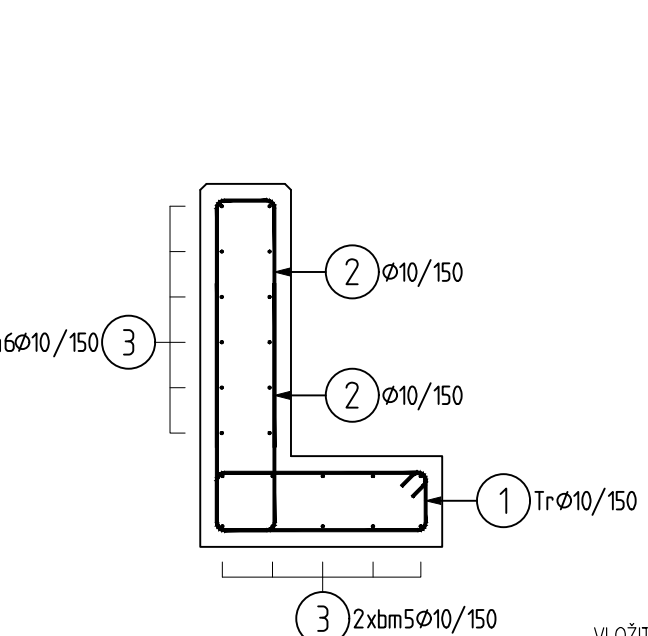
POZNÁMKA:

- V PŘÍPADĚ ZMĚNY NA VÝKRESE ČI V TZ UVEDENÝCH PARAMETRŮ - SE POŽADUJE ZPRACOVÁNÍ VÝROBNÍ RESP. DÍLENSKÉ DOKUMENTACE A JEJÍ SCHVÁLENÍ TECHNICKÝM DOZOREM INVESTORA
- KONSTRUKCE JE NAVRŽENA Z BETONU C 30/37 -XD3, XF4, XC4-CL 0,4, Dmax = 22 mm
- VÝZTUŽ VÁZANÁ B500B, STYKOVÁNÍ VÝZTUŽE SE ŘÍDÍ POŽADAVKY NORMY PRO JEDNOTLIVÉ KONSTRUKCE POKUD NENÍ V DOKUMENTACI UVEDENO KONKRÉTNÍ STYKOVÁNÍ
- VÝZTUŽ V KRAJNÍCH OBLASTECH DOPLNIT LEMOVACÍ VÝZTUŽÍ
- KRYTÍ VÝZTUŽE 50 mm, PŘI UKLÁDÁNÍ VÝZTUŽE BUDE DBÁNO, ABY BYLO DOSAŽENO PŘEDEPSANÉHO KRYTÍ VÝZTUŽE (POUŽIJÍ SE VHODNÉ NEVODIVÉ DISTANČNÍ PODLOŽKY)
- VÝZTUŽ BUDE VZÁJEMNĚ PROVÁŘENA
- PROVÁDĚNÍ BETONOVÝCH KONSTRUKCÍ BUDE DLE ČSN EN 13670. PRO OŠETŘOVÁNÍ BETONU JE STANOVENA TŘÍDA OŠETŘOVÁNÍ 4. JEJÍ POŽADAVKY JSOU UVEDENY V PŘÍLOZE F VÝŠE ZMÍNĚNÉ NORMY. KONSTRUKCE BUDE KONTROLOVÁNA DLE PROVÁDĚCÍ TŘÍDY 2.
- CELÁ KONSTRUKCE BUDE BETONOVÁNA V KVALITĚ POHLEDOVÉHO BETONU, VŠECHNY HRANY ZKOSENÉ. POŽADAVKY NA POVRCH POHLEDOVÉHO BETONU JSOU STANOVENY DLE TP ČBS 03. VIDITELNÉ ČÁSTI BUDOU PROVEDENY VE TŘÍDĚ PB2, ZASYPANÉ ČÁSTI VE TŘÍDĚ PB1.
- NENOSNÉ BEDNĚNÍ KONSTRUKCÍ MŮŽE BÝT ODSTRANĚNO, KDYŽ DOSÁHNE BETON PEVNOSTI, PŘI KTERÉ NEDOJDE PŘI ODBEDŇOVÁNÍ K NARUŠENÍ POVRCHU A HRAN
- BETONOVÉ KONSTRUKCE BUDOU PO ODBEDNĚNÍ ŘÁDNĚ OŠETŘOVÁNY, ABY BYLO DOSAŽENO NAVRŽENÉ PEVNOSTI BETONU
- NA VEŠKERÉ BETONOVÉ KONSTRUKCE BUDE POUŽITA TŘÍDA BEDNĚNÍ TB2 DLE TP ČBS 03. JEHO VLASTNOSTI JSOU POPSAŇY V TAB. 5/3.
- NUTNOST PRACOVNÍCH SPÁR ZVÁŽÍ BUDOUCÍ ZHOTOVITEL A PRACOVNÍ POSTUP NECHÁ ODSOUHLASIT ZÁSTUPCEM INVESTORA, SPRÁVCEM A PROJEKTANTEM. ÚPRAVA PRACOVNÍ SPÁRY POČÍTÁ SE ZDRSNĚNÍM BETONU PŘED JEHO ZATVRDNUTÍM A NÁSLEDNĚMU DŮKLADNĚMU OČIŠTĚNÍ PŘED BETONÁŽÍ DALŠÍ ČÁSTI. VŠECHNY PRACOVNÍ SPÁRY BUDOU PŘED DALŠÍ BETONÁŽÍ ŘÁDNĚ OŠETŘENY. POVRCH PRACOVNÍ SPÁRY SE NATŘE KRYSALIZAČNÍ LÁTKOU PODLE APLIKAČNÍCH POKYNŮ VÝROBCE V MNOŽSTVÍ PODLE KONKRÉTNÍHO ZHOTOVITELE (ZHOTOVITEL VYPRACUJE TP BETONÁŽE). PRACOVNÍ SPÁRY SE Z LÍCE VYSEKAJÍ A VYTMELÍ SE TĚSNÍCÍM TMELEM PODLE APLIKAČNÍCH POKYNŮ KONKRÉTNÍHO VÝROBKU.
- VÝKOPY BUDOU ŘÁDNĚ PAŽENY NEBO SVAHOVÁNY
- ZÁSYP BUDE PROVÁDĚN SOUMĚRNĚ Z OBOU STRAN
- ZÁKLADOVÁ SPÁRA BUDE PŘEHUTNĚNÁ, V PŘÍPADĚ VÝSKYTU NEVYHOVUJÍCÍ ZEMINY (NAVÁŽEK), BUDE ZEMINA NAHRAZENA HUTNĚNÝM POLŠTÁŘEM ZE ŠTĚRKODRTI, POSOUZENÍ ZÁKLADOVÝCH POMĚRŮ PROVEDE GEOTECHNIK. O PROHLÍDKU A JEJICH VÝSLEDČÍCH BUDE PROVEDEN ZÁPIS DO STAVEBNÍHO DENÍKU
- PŘÍPADNÉ ZMĚNY KONZULTOVAT A ODSOUHLASIT PROJEKTANTEM

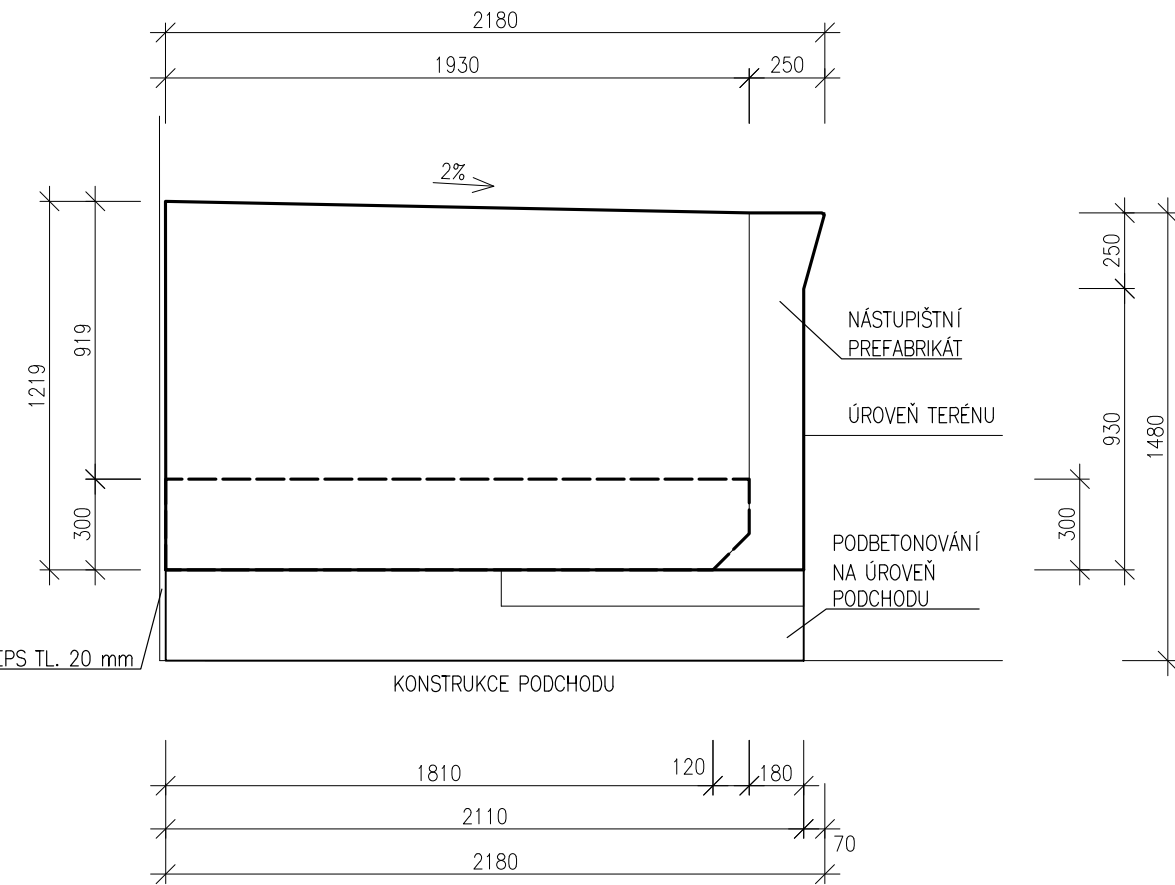
POHLED P1



ŘEZ B-B' - TVAR



POHLED P2



Jiná ověření:		Paré:	
Orientační schéma:		Razítko oprávněné osoby:	
Revize:	Datum:	Popis:	Kontroloval:
000	27.09.2024	Dokumentace PDPS	Ing. Petr Klimeš
Stavebník/Investor: <b>Správa železnic, státní organizace</b>			
Adresa: <b>Dlážděná 1003/7, 110 00 Praha 1</b>			
Zástupce investora: <b>Stavební správa východ</b>			
Adresa: <b>Nerudova 773/1, 779 00 Olomouc</b>			
Zhotovitel díla:	<b>Společnost Koj-Pře</b>		
Adresa:	<b>MORAVIA CONSULT Olomouc a.s.</b>		
Kontakt:	<b>Legionářská 1085/8, 779 00 Olomouc</b>		
Zhotovitel části/objektu:	<b>MORAVIA CONSULT Olomouc a.s.</b>		
Adresa:	<b>Legionářská 1085/8, 779 00 Olomouc</b>		
Kontakt:	<b>T: +420 585 570 444 E: moravia@moravia.cz</b>		
Hlavní projektant (HIP):	<b>Ing. Jiří Malina</b>	Specialista:	<b>Ing. Kamil Pur</b>
Název stavby/akce:	<b>Modernizace trati Brno-Přerov, 5. stavba Kojetín Přerov</b>		Označení investora: <b>S621500937</b>
Název části:	Nástupiště		Zakázka: <b>23-020-232-SR</b>
Název objektu/díle části:	<b>Žst. Chropyně, nástupiště</b>		Označení objektu/komplexu: <b>SO 27-16-02</b>
Název přílohy:	Ukončení nástupiště monolitickou zídou - výkres tvaru a výztuže		Číslo přílohy (typ/pořadí): <b>2. 006</b>
Název díle části přílohy:			
Odpovědný projektant:	Zpracovatel přílohy: <b>Ing. Jitka Matušíková</b>	Měřítko: <b>1:25</b>	Stupeň dokumentace: <b>PDPS</b>
Kraj:	Katastrální území: <b>Chropyně 654230</b>	TUDU: <b>2101 Brno-hl.n. - Přerov</b>	Smluvní datum zpracování: <b>27.9.2024</b>
<small>Označení investora: S 6 2 1 5 0 0 9 3 7 - P D P S - D 2 1 0 2 - S 0 2 7 1 6 0 2 - X X - 2 - 0 0 6 - 0 0 0</small>			
<small>DOKUMENT LZE UŽÍVAT POUZE VE SHNUTÉ PŘÍSLUŠNÉ SMLOUVY O DÍLO. ŽÁDNÁ JEHO ČÁST NEMŮŽE BÝT DLE ZÁKONA Č.121/2000 Sb. KOPÍROVÁNA NEBO JINAK ROZŠÍŘOVÁNA BEZ SOHLASU MORAVIA CONSULT Olomouc a.s. FINANCOVÁNO EVROPSKOU UNIÍ. VÝKRESNÉ NÁZORY A STAVOVSKÁ JSOU VŠAK POUZE NÁZORY A STAVOVSKÝ AUTORA/AUTORŮ A NEMUSÍ NUTNĚ ODRAŽET NÁZORY A STAVOVSKÁ EVROPSKÉ UNIE NEBO CÍNEA, EVROPSKÉ UNIE ANI CÍNEA ZA JE NEHODOU NĚST ODPOVĚDNOST.</small>			